



Mobil DTE 10 Excel Reihe Hydrauliköle der neuesten Generation



Ein neuer Schmierstoffstandard für Hydraulikanlagen.

Moderne Maschinen stellen immer höhere Anforderungen an Schmierstoffe. Mobil Industrial Lubricants hat daher eine komplett neue Produktreihe entwickelt – Mobil DTE 10 Excel. Sie steht für die neuesten technologischen Entwicklungen bei Hydraulikflüssigkeiten und bietet den neuesten Stand der Technik. Der hohe Viskositätsindex ist auf die Anforderungen industrieller und mobiler Hydrauliksysteme abgestimmt und steigert deren Wirkungsgrad.

Eine außerordentliche keep clean performance hilft die Lebenszeit der Maschinen zu verlängern.

Ergebnisse des Mobil-eigenen Haltbarkeitstests für Hydrauliköle (MHFD) haben gezeigt, dass Mobil DTE 10 Excel eine verbesserte Sauberkeit der Hydrauliksysteme und damit eine längere

Standzeit auch unter härtesten Bedingungen ermöglicht. Der Instandhaltungsaufwand sinkt und die verlängerte Maschinenstandzeit steigert die Produktivität.

Ein verbesserter hydraulischer Wirkungsgrad bedeutet höhere Produktivität.

Mobil DTE 10 Excel kann den hydraulischen Wirkungsgrad steigern, was sich in geringerem Stromverbrauch bzw. verbesserter Maschinenleistung ausdrückt und so zu potenziellen Einsparungen führt. Unter Laborbedingungen wurde eine Steigerung des Wirkungsgrades einer Hydraulikpumpe von bis zu 6 % beobachtet; in Feldversuchen wurde unter kontrollierten Bedingungen bei Ladem und Baggern mit Hydraulikantrieb eine Senkung des Kraftstoffverbrauchs von bis zu 6 % gemessen.

Lange Standzeiten von Ölen und Maschinen unter anspruchsvollen Betriebsbedingungen.

Bei steigenden Betriebstemperaturen sorgt die hervorragende Scherstabilität von Mobil DTE 10 Excel für optimale Schmierung sowie einen verbesserten hydraulischen Wirkungsgrad und trägt so zu betrieblichen Hochleistungen bei. Die sehr gute Pumpbarkeit bei niedrigen Temperaturen gewährleistet zuverlässigen Anlagenstart und schützt die Pumpe bis zu -40 °C. Das exzellente Luftabscheidungsvermögen schützt kritische Komponenten vor Kavitation und steigert so Maschinenlebensdauer sowie die Produktivität.

Vorteile und Kundennutzen

Lebensdauer und Haltbarkeit

Sehr gute Scherstabilität und Temperaturbeständigkeit sorgen für Schutz der Ausrüstung und für Leistungsfähigkeit bei extrem hohen wie niedrigen Temperaturen.

Gute Reinigungseigenschaften

In dem Haus eigenen MHFD-Test bleiben die Systeme mit Mobil DTE 10 Excel dreimal länger frei von Ablagerungen als mit Wettbewerbsprodukten und ermöglichen damit einen sauberen und störungsfreien Betrieb.

Verschleißschutz

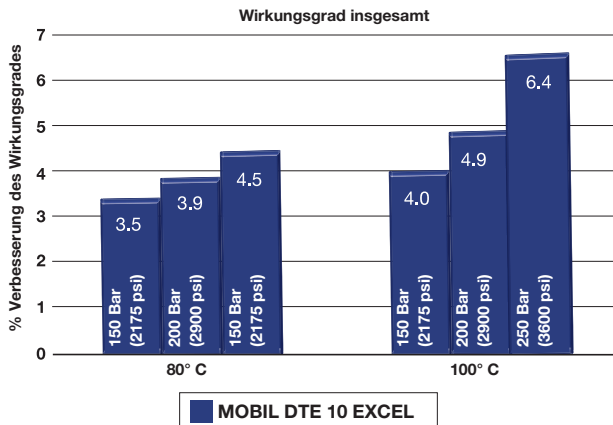
Mobil DTE 10 Excel bietet langanhaltenden Verschleißschutz sowie sichere Schmierung. Dies führt zu erhöhter Betriebssicherheit und verlängerter Anlagenlebensdauer.

Leistungsstärke

Im Labor wurde ein verbesserter hydraulischer Wirkungsgrad erzielt. Der Energieverbrauch konnte gesenkt werden. Exzellentes Viskositäts-/Temperaturverhalten ermöglicht optimalen Betrieb in einem weiten Temperatureinsatzbereich.

Mobil DTE 10 Excel Reihe – Leistungsprofil

Hydraulischer Wirkungsgrad im Standversuch



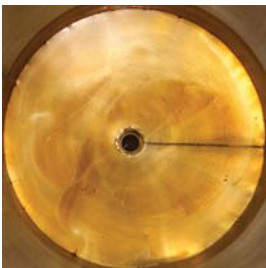
Im Laborversuch steigerten die Schmierstoffe der Mobil DTE 10 Excel Reihe im Vergleich zu einer typischen Hydraulikflüssigkeit als Referenzprodukt den Wirkungsgrad hydraulischer Pumpen um bis zu 6 %.



Dank der Steigerung des hydraulischen Wirkungsgrades können die Produktivität der Maschine gesteigert und/oder der Kraftstoffverbrauch gesenkt werden. Bei einem Feldversuch mit Baggern wurde unter kontrollierten Bedingungen eine Senkung des Kraftstoffverbrauchs um 6 % je Arbeitsgang dokumentiert, außerdem eine deutlich verkürzte Taktzeit gegenüber einem Standard-Hydrauliköl SAE 10W.*

*Je nach Betriebsbedingungen können die Ergebnisse schwanken.

Extrem gute Reinigungseigenschaften



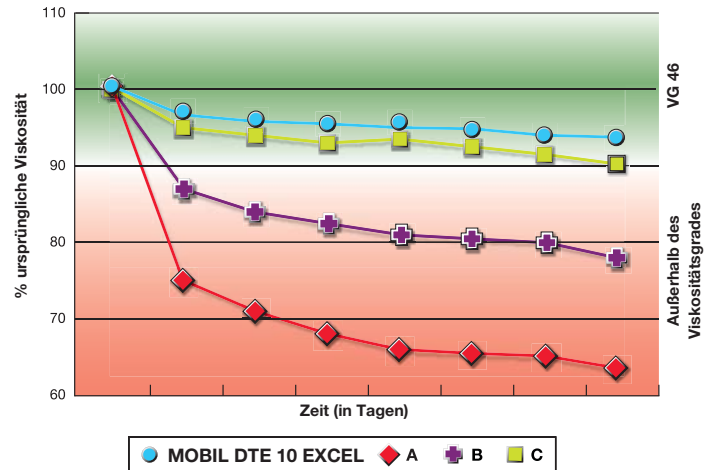
Führendes Wettbewerbsprodukt
750 Stunden



MOBIL DTE 10 EXCEL
2.500 Stunden

In dem Mobil-MHFD-Testverfahren werden mineralische Wettbewerbsprodukte von Mobil DTE 10 Excel deutlich übertroffen. Hydraulische Systeme bleiben wesentlich länger frei von Ablagerungen.

Scherstabilität



In einer bei 2 000 psi (138 bar) und 45 °C betriebenen Drehkolbenpumpe können einige Wettbewerbsprodukte den Viskositätsgrad nicht einmal einen Tag lang halten. Die Mobil DTE 10 Excel Reihe ist mit dem Ziel entwickelt worden gegen schnelles Abscheren beständig zu sein und maximalen Anlagenschutz sowie eine Steigerung des hydraulischen Wirkungsgrades zu bieten.

Erbauerfreigaben und Industriestandards

Mobil DTE 10 Excel erfüllt oder übertrifft folgende Industriestandards*:

Denison HF-0	ISO 11158-HV
Eaton M-2950	DIN 51524 Teil 2
CM P-70, P-69	DIN 51524 Teil 3
JCMAS HK-1	

*Schmierstoffempfehlungen finden Sie im Handbuch des Anlagenherstellers.
Diese treffen nicht auf alle Viskositätsgrade zu.

Für weitere Informationen über Mobil Industrieschmierstoffe, andere Mobil Schmierstoffe und den Service wenden Sie sich bitte an den technischen Kundendienst unter mobil@eberhart.ch oder besuchen Sie unsere Webseite www.eberhart.ch