



Qualität von Hydraulikölen (Mobil DTE Excel-Reihe)

Die Mobil DTE Excel-Reihe sind Hydrauliköle, welche die Anforderungen der DIN 51524, Teil 2 (HLP-Hydrauliköle) erfüllen. Nun gibt es am Markt eine Reihe von Hydraulikölen, die ebenfalls diese DIN Anforderungen erfüllen. Wo also liegen die Vorteile und der Kundennutzen von Mobil DTE Excel? Wesentlich ist der Umstand, dass die DIN-Norm nur die Mindestanforderungen für Öle im Anlieferzustand, also als Frischöl beschreibt. Für die Praxistauglichkeit ist aber gerade das Langzeitverhalten eines Öles entscheidend, zumal auch mit der Möglichkeit von festen und flüssigen Verunreinigungen in der Betriebsfüllung über den Anwendungszeitraum zu rechnen sein muß.

Verschleißschutz.

Mobil DTE Excel übertrifft den in der DIN 51524 T2 geforderten Verschleißschutz. Es enthält zudem ein spezielles Additiv auf Basis von Schwefel-Phosphor. Mobil DTE Excel ist ein LOW-Ash-Produkt und es ist zink- und silikonfrei.

Demulgierverhalten.

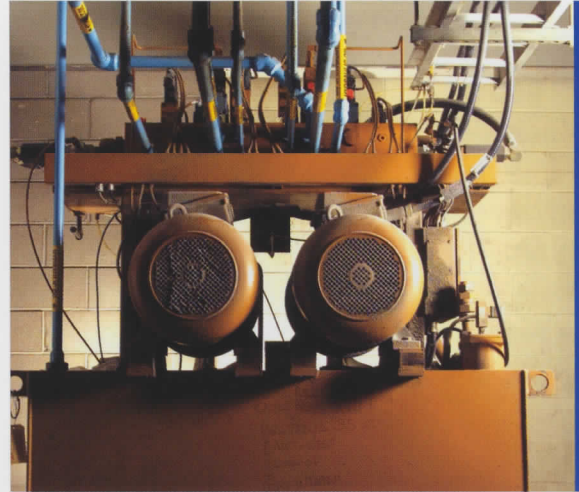
Mobil DTE Excel besitzt ein exzellentes Demulgierverhalten. Dies bedeutet, dass das in das Ölsystem evtl. eindringende Wasser sehr gut abgeschieden wird. Aus diesem Grund wird Mobil DTE Excel vorrangig in solchen Systemen eingesetzt, bei denen mit Zutritt von Wasser bzw. Feuchtigkeit gerechnet werden muß.

Oxydations- und Temperaturstabilität.

Mobil DTE Excel ist durch spezielle Additivkombinationen temperatur- und oxidationsstabil. Hierdurch wird ein Viskositätsanstieg, die Bildung von korrodierenden Säuren, sowie eine Rückstandsbildung mit lack-, gummi- und schlammartigen Ablagerungen verhindert. Deshalb kommt Mobil DTE Excel vorrangig dort zur Anwendung, wo bedingt durch ungünstige Kühlung oder schnellaufende Prozesse, verbunden mit hohen Drücken höhere Öl- und Systemtemperaturen vorliegen.

Metallverträglichkeit.

Mobil DTE Excel enthält keine Bestandteile bzw. bildet keine Zersetzungsprodukte, die zur Korrosion von Nichteisenmetallen oder



Legierungen führen. Die Buntmetallverträglichkeit hat im DIN-Test mit 140° C zu keinerlei Korrosion geführt.

Luftabscheidevermögen.

Mobil DTE Excel behält im Langzeiteinsatz sein von hause aus gutes Luftabscheidevermögen.

Schaumbildung.

Mobil DTE Excel enthält wirksame silikonölfreie Antischaum-Additive, die auch nach sehr langer Gebrauchsdauer noch wirksam sind. Es kommt zu keiner signifikanten Schaumbildung.

Filterierbarkeit.

Mobil DTE Excel zeichnet sich durch eine sehr gute Filterierbarkeit, auch in Gegenwart von Feuchtigkeit aus.

KeepClean-Verhalten.

Mobil DTE Excel ist durch sein patentiertes Additivsystem in der Lage die Bauteiloberflächen von Ablagerungen freizuhalten, die sich durch den Prozess aus dem Öl bilden und dort ablagern könnten (Oxidationsprodukte). Das gesamte Hydraulikölsystem bleibt über eine lange Zeit zuverlässig sauber und einsatzfähig.